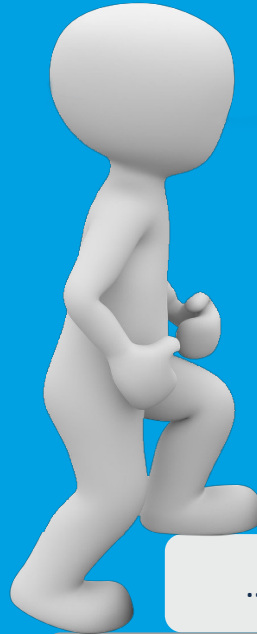




Für die Gesellschaft und
den persönlichen Erfolg

Unsere Lehre...



...entwickelt sich immer weiter.

...hat die **Berufspraxis** im Blick.

...fördert eine **nachhaltige Denk- und Arbeitsweise**.

...unterstützt die **persönliche Weiterentwicklung** der Studierenden.

...bietet **aktuelle Inhalte** aus **Forschung** und **Praxis**.

...ist geprägt von **Fairness, Respekt** und **Transparenz**.

...holt die **Studierenden** dort ab, wo sie sind.

Können entsteht am besten zusammen!

Lehrende Studierende Mitarbeitende